



**Conseil et soutien
psychologiques**

Dans une volonté d'offrir une prise en charge globale des personnes qui ont une atteinte visuelle, l'Hôpital ophtalmique Jules-Gonin vous offre la possibilité de rencontrer des psychologues spécialisé-es en santé visuelle.

Quand nous contacter ?

- Vous avez reçu un diagnostic difficile dernièrement et ressentez des difficultés à y faire face
- Votre vue se péjore et vous avez des difficultés à vous adapter à ces changements
- Vous vous sentez triste ou en colère par rapport à votre vision
- Vous vous questionnez sur l'impact de votre vision dans votre vie privée et professionnelle
- Une personne proche de vous est concernée par le handicap visuel et vous avez besoin de soutien pour l'accompagner

Pourquoi nous contacter ?

Les consultations psychologiques gratuites vous offrent une écoute et un accompagnement sans jugement et peuvent vous soutenir dans :

- L'acceptation et l'adaptation à votre situation visuelle

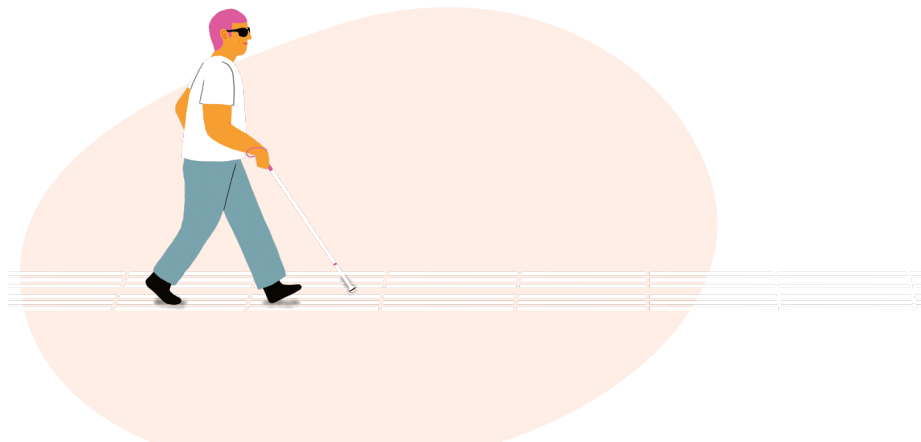
- La gestion du stress et des émotions liées à votre santé visuelle
- Le renforcement de votre confiance en vous par rapport à un handicap visuel
- Le développement de compétences pour faire face aux difficultés générées par une maladie oculaire

Comment nous contacter ?

Vous pouvez prendre contact avec le service PORTAILS :

- par mail : portails@cphv.ch
- par téléphone au **021 353 73 13**

Nous pourrions convenir ensemble d'un rendez-vous dans nos locaux. Selon la situation et si vous le souhaitez, des séances à distance (téléphone ou visioconférence) peuvent être mises en place.



Pour toute
question

portails@cphv.ch
+41 21 353 73 13

Avenue de France 15 - CP 1
1001 Lausanne
ophtalmique.ch/soutien-psychologique



Pour nous soutenir: CCP 10-2707-0



**Hôpital ophtalmique
Jules-Gonin**
Service universitaire d'ophtalmologie
Fondation Asile des aveugles

<portails

Juillet 2024 -2202.INF.241